

gebo[®]
VARIO

Каталог 2010



EUROT'S

ПОЛНЫЙ АССОРТИМЕНТ ТИПОВ



НАБОР САНТЕХНИКА:

Набор для изготовления гидравлических соединений из гофрированной трубы

Страница 3



ГИБКАЯ ГОФРИРОВАННАЯ ТРУБА:

Труба из нержавеющей стали высокого качества

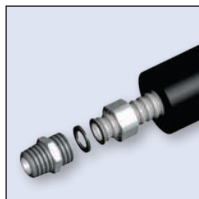
Страница 4



ТРУБЫ ДЛЯ СОЛНЕЧНЫХ КОЛЛЕКТОРОВ:

Трубы из нержавеющей стали в изоляции из EPDM

Страница 5



ГАЙКИ И НИППЕЛЯ:

Латунные гайки и ниппеля как дополнение комплекта

Страница 6



ГАЗОВЫЙ ШЛАНГ:

гибкий трехслойный шланг для газовых соединений

Страница 7

СИСТЕМА ДЛЯ ИЗГОТОВЛЕНИЯ ГИДРАВЛИЧЕСКИХ СОЕДИНЕНИЙ С ИСПОЛЬЗОВАНИЕМ ГИБКОЙ ТРУБЫ ИЗ НЕРЖАВЕЮЩЕЙ СТАЛИ

gebo[®]
VARIO

НАБОР САНТЕХНИКА

В состав комплекта входят:

- ударный механизм
- держатель для труб ДУ 15 (1/2")–ДУ 20 (3/4") для воды, газа и солнечных коллекторов
- резак
- инструкция по монтажу
- 20 гаек с прокладками для трубы ДУ 15 (1/2")
- 20 гаек с прокладками для трубы ДУ 20 (3/4")

НАБОР САНТЕХНИКА AUTO

В состав комплекта входят:

- автоматический ударный механизм „Eurotis-Black“
- батарея к ударному механизму
- зарядное устройство
- 3 держателя: для труб DN10 (3/8")–DN15 (1/2"); для труб DN15 (1/2")–DN20 (3/4"); для труб DN25 (1")–DN32 (1 1/4")
- резак
- инструкция по монтажу

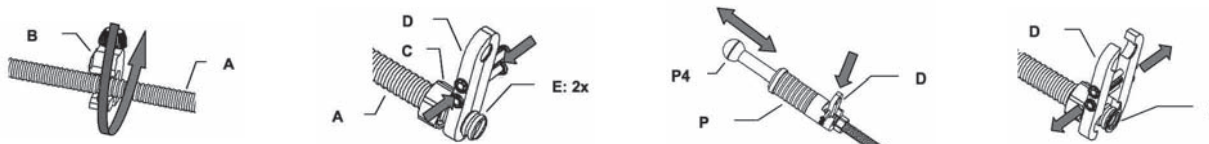


NR ART. ПРОДУКТ В ПОСТОЯННОЙ ПРОДАЖЕ / * ПРОДУКТ НА СПЕЦИАЛЬНЫЙ ЗАКАЗ

A06-0001-2298	НАБОР САНТЕХНИКА – КОМПЛЕКТ С РУЧНЫМ ИНСТРУМЕНТОМ ДЛЯ РАЗВАЛЬЦОВКИ ТРУБ DN15 1/2" – DN20 3/4"
A06-0001-1957 *	НАБОР САНТЕХНИКА AUTO – КОМПЛЕКТ С АВТОМАТИЧЕСКИМ ИНСТРУМЕНТОМ ДЛЯ РАЗВАЛЬЦОВКИ ТРУБ „EUROTIS-BLACK“ ДЛЯ ТРУБ DN10 3/8" – DN32 1 1/4"
A06-0001-1343 *	СМЕННАЯ БАТАРЕЯ К КОМПЛЕКТУ С АВТОМАТИЧЕСКИМ ИНСТРУМЕНТОМ ДЛЯ РАЗВАЛЬЦОВКИ ТРУБ „EUROTIS-BLACK“ – 9,6 V
A06-0001-2395 *	РУЧНОЙ ИНСТРУМЕНТ ДЛЯ РАЗВАЛЬЦОВКИ ТРУБ – УДАРНЫЙ МЕХАНИЗМ „60DB“ ДЛЯ ТРУБ DN10 3/8" – DN32 1 1/4"
A06-0001-0871	РУЧНОЙ ИНСТРУМЕНТ ДЛЯ РАЗВАЛЬЦОВКИ ТРУБ – УДАРНЫЙ МЕХАНИЗМ „50DB“ ДЛЯ ТРУБ DN10 3/8" – DN25 1"
A06-0001-0892	РЕЗАК ДЛЯ ТРУБ DN10 3/8" – DN25 1" БЕЗ СМЕННОГО ЛЕЗВИЯ
A06-0001-0893 *	РЕЗАК ДЛЯ ТРУБЫ DN10 3/8" – DN32 1 1/4" СО СМЕННЫМ ЛЕЗВИЕМ
A06-0001-0874	ДЕРЖАТЕЛЬ ДЛЯ УДАРНОГО МЕХАНИЗМА „50DB“ ДЛЯ ТРУБ DN10 3/8" – DN25 1"
A06-0001-0875	ДЕРЖАТЕЛЬ ДЛЯ УДАРНОГО МЕХАНИЗМА „50DB“ ДЛЯ ТРУБ DN15 1/2" – DN20 3/4"
A06-0001-1927	ДЕРЖАТЕЛЬ ДЛЯ УДАРНОГО МЕХАНИЗМА „60DB“ ДЛЯ ТРУБ DN10 3/8" – DN15 1/2"
A06-0001-2292	ДЕРЖАТЕЛЬ ДЛЯ УДАРНОГО МЕХАНИЗМА „60DB“ ДЛЯ ТРУБ DN15 1/2" – DN20 3/4"
A06-0001-0876	ДЕРЖАТЕЛЬ ДЛЯ УДАРНОГО МЕХАНИЗМА „60DB“ ДЛЯ ТРУБ DN25 1" – DN32 1 1/4"

Инструкция по монтажу гофрированной трубы с помощью набора сантехника:

1. В случае труб в изоляции нужно перерезать кабель (трубы к соляным системам), а также снять около 100–200 мм изоляции, обращая внимание на то, чтобы не повредить поверхность трубы.
2. Перерезать трубу (A) при помощи резака (B). Разрез должен находиться между волнами трубы.
3. Надеть гайку (C) на трубу (A) резьбой в конце трубы, которая будет развальцована. Потом разместить держатель (D) на расстоянии 2 волн (E) от конца трубы.
4. Вставить конец трубы и держатель (D) в ударный механизм (P) и при помощи нескольких крепких ударов сформировать фланец на конце трубы.
5. Снять держатель (D) и проверить, сплющены ли 2 последние волны (F) и прилегают ли между собой. Фланец должен быть гладкий и без зазубрин.



Система гидравлических подключений с использованием тонкостенной нержавеющей трубы

ГОФРИРОВАННАЯ ТРУБА

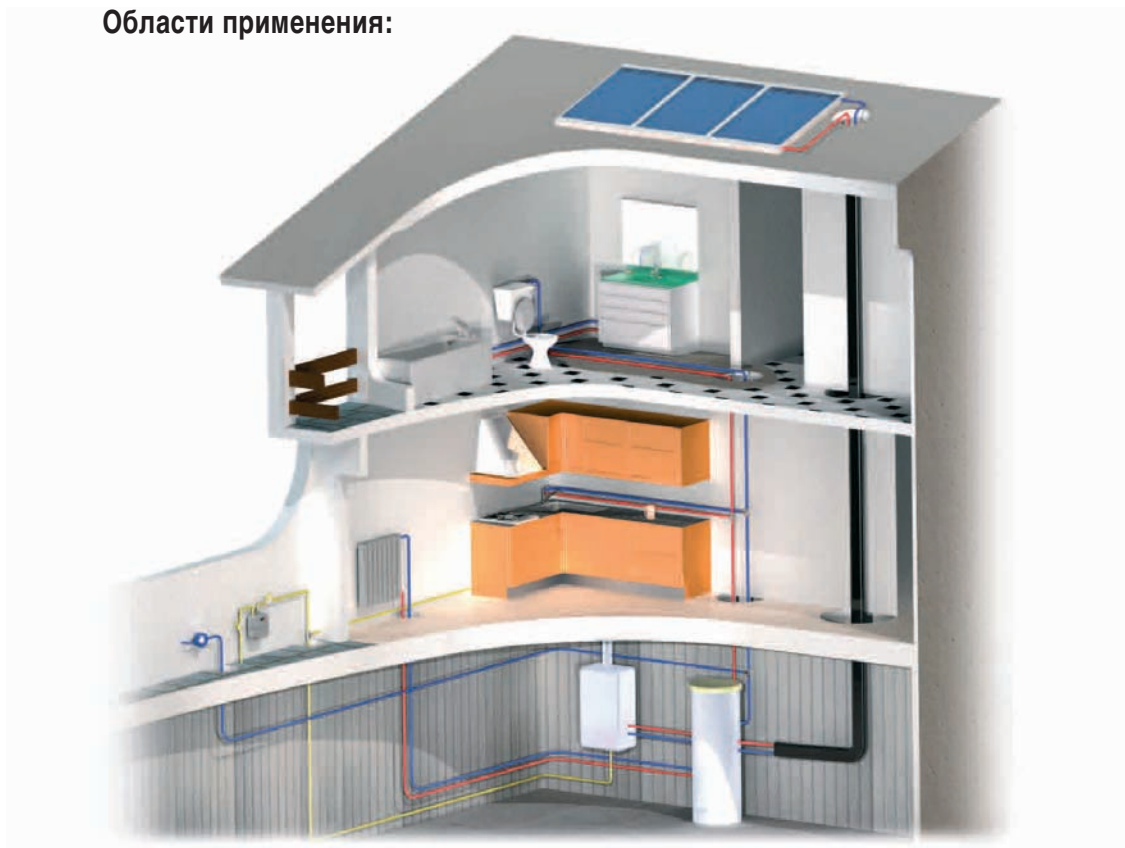
- Аустенитная нержавеющая сталь AISI 304 (согласно европейской норме EN 10028-7)
- толщина стенки 0,3 мм
- пригодность для питьевой воды
- рабочее давление PN 15 bar
- max рабочая температура 550 °C при правильном подборе прокладок



NR АРТ. Продукт в постоянной продаже / * Продукт на заказ

A01-0001-0650	ТРУБА TFA DN10 3/8" AISI304 – 2 м
A01-0001-0651	ТРУБА TFA DN10 3/8" AISI304 – 30 м
A01-0001-0652	ТРУБА TFA DN15 1/2" AISI304 – 4 м
A01-0001-0653	ТРУБА TFA DN15 1/2" AISI304 – 30 м
A01-0001-0654 *	ТРУБА TFA DN15 1/2" AISI304 – 50 м
A01-0001-1762 *	ТРУБА TFA DN15 1/2" AISI304 – 100 м
A01-0001-0655	ТРУБА TFA DN20 3/4" AISI304 – 4 м
A01-0001-0656	ТРУБА TFA DN20 3/4" AISI304 – 30 м
A01-0001-0657 *	ТРУБА TFA DN20 3/4" AISI304 – 50 м
A01-0001-1763 *	ТРУБА TFA DN20 3/4" AISI304 – 100 м
A01-0001-0658	ТРУБА TFA DN25 1" AISI304 – 5 м
A01-0001-0659	ТРУБА TFA DN25 1" AISI304 – 30 м
A01-0001-0660 *	ТРУБА TFA DN25 1" AISI304 – 50 м
A01-0001-1764 *	ТРУБА TFA DN25 1" AISI304 – 100 м
A01-0001-0661 *	ТРУБА TFA DN32 1 1/4" AISI304 – 25 м
A01-0001-0662 *	ТРУБА TFA DN32 1 1/4" AISI304 – 50 м

Области применения:



Система для гидравлических подключений с использованием тонкостенной нержавеющей трубы



ТРУБЫ ДЛЯ СОЛНЕЧНЫХ КОЛЛЕКТОРОВ

- Аустенитная нержавеющая сталь AISI 304 (согласно европейской норме EN 10028-7)
- толщина стенки 0,3 мм
- пригодность для питьевой воды
- рабочее давление PN 15 bar
- max рабочая температура 550 °C при правильном подборе прокладок

Изоляция:

- огнеупорная, расширяющаяся термическая изоляция из EPDM с густой пористой структурой
- толщина 13 мм
- коэффициент диффузии водного пара $\mu \geq 5000$ (solar-set) и $\mu \geq 4000$ (sun-set)
- внешняя оболочка, предохраняющая от воздействия излучения UV и механическим уничтожением
- рабочая температура -50 °C (solar-set)/-40 (sun-set) ÷ 150 °C (max временная температура 175 °C)

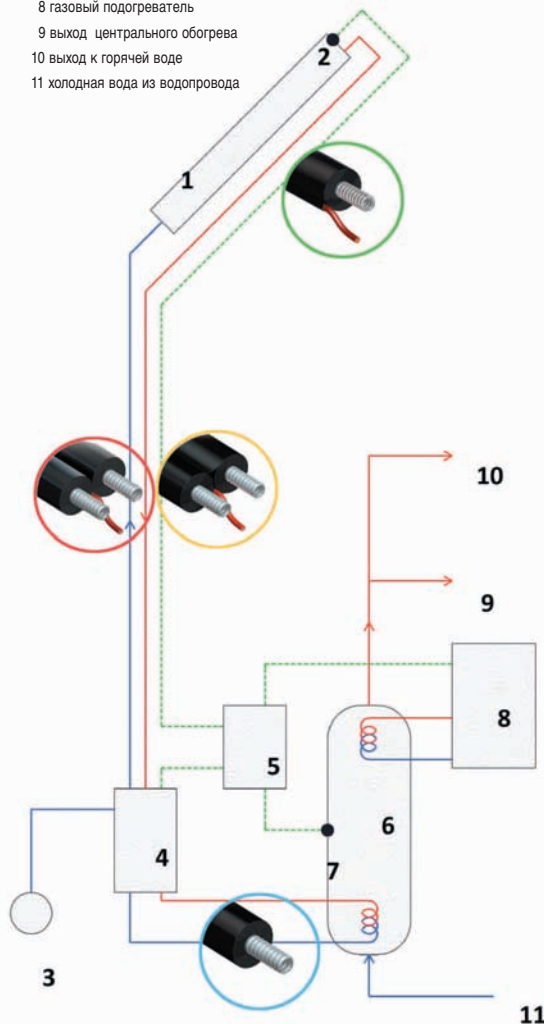
кабель:

- многожильный электрический кабель с изоляцией из резины
- делает возможными подсоединения зондов, регуляторов, устройств, которые входят в состав системы солнечных коллекторов



Схема обвязки системы солнечных коллекторов:

- | | |
|---------------------------------|------------------------|
| 1 солнечный коллектор | — холодные жидкости |
| 2 датчик температуры | — горячие жидкости |
| 3 расширительный бак | — электрический кабель |
| 4 гидравлическая группа | |
| 5 центральный регулятор | |
| 6 водонагреватель | |
| 7 датчик температуры | |
| 8 газовый подогреватель | |
| 9 выход центрального обогрева | |
| 10 выход к горячей воде | |
| 11 холодная вода из водопровода | |



NR ART. Продукт в постоянной продаже /
* Продукт на заказ

ТРУБА TWIN-SOLAR-SET	
A01-0001-1446	DN15 1/2" AISI304 – в изоляции: 13 мм – 10 м
A01-0001-1448	DN15 1/2" AISI304 – в изоляции: 13 мм – 25 м
A01-0001-1897 *	DN15 1/2" AISI304 в изоляции: 13 мм – 50 м
A01-0001-1449	DN20 3/4" AISI304 – в изоляции: 13 мм – 10 м
A01-0001-1451	DN20 3/4" AISI304 – в изоляции: 13 мм – 25 м
A01-0001-1898 *	DN20 3/4" AISI304 – в изоляции: 13 мм – 50 м
ТРУБА DUAL SUN-SET	
A01-0001-1978	DN15 1/2" AISI304 – в изоляции: 13 мм – 25 м
A01-0001-1979 *	DN15 1/2" AISI304 – в изоляции: 13 мм – 50 м
A01-0001-1980	DN20 3/4" AISI304 – в изоляции: 13 мм – 25 м
A01-0001-1981 *	DN20 3/4" AISI304 – в изоляции: 13 мм – 50 м
A01-0001-1982 *	DN25 1" AISI304 – в изоляции: 13 мм – 25 м
A01-0001-1983 *	DN25 1" AISI304 – в изоляции: 13 мм – 50 м
A01-0001-1984 *	DN32 1 1/4" AISI304 – в изоляции: 13 мм – 25 м
A01-0001-1985 *	DN32 1 1/4" AISI304 – в изоляции: 13 мм – 50 м
ТРУБА MONO-SUN-SET С КАБЕЛЕМ	
A01-0001-1986	DN15 1/2" AISI304 – в изоляции: 13 мм – 25 м
A01-0001-1988 *	DN15 1/2" AISI304 – в изоляции: 13 мм – 50 м
A01-0001-1992	DN20 3/4" AISI304 – в изоляции: 13 мм – 25 м
A01-0001-1994 *	DN20 3/4" AISI304 – в изоляции: 13 мм – 50 м
A01-0001-1998 *	DN25 1" AISI304 – в изоляции: 13 мм – 25 м
A01-0001-2000 *	DN25 1" AISI304 – в изоляции: 13 мм – 50 м
A01-0001-2004 *	DN32 1 1/4" AISI304 – в изоляции: 13 мм – 25 м
A01-0001-2006 *	DN32 1 1/4" AISI304 – в изоляции: 13 мм – 50 м
ТРУБА MONO-SUN-SET БЕЗ КАБЕЛЯ	
A01-0001-1987	DN15 1/2" AISI304 – в изоляции: 13 мм – 25 м
A01-0001-1989 *	DN15 1/2" AISI304 – в изоляции: 13 мм – 50 м
A01-0001-1993	DN20 3/4" AISI304 – в изоляции: 13 мм – 25 м
A01-0001-1995 *	DN20 3/4" AISI304 – в изоляции: 13 мм – 50 м
A01-0001-1999 *	DN25 1" AISI304 – в изоляции: 13 мм – 25 м
A01-0001-2001 *	DN25 1" AISI304 – в изоляции: 13 мм – 50 м
A01-0001-2005 *	DN32 1 1/4" AISI304 – в изоляции: 13 мм – 25 м
A01-0001-2007 *	DN32 1 1/4" AISI304 – в изоляции: 13 мм – 50 м



труба двойная с кабелем, возможно разделение на 2 одиночных трубы



труба двойная без возможности разделения



одинарная труба с кабелем



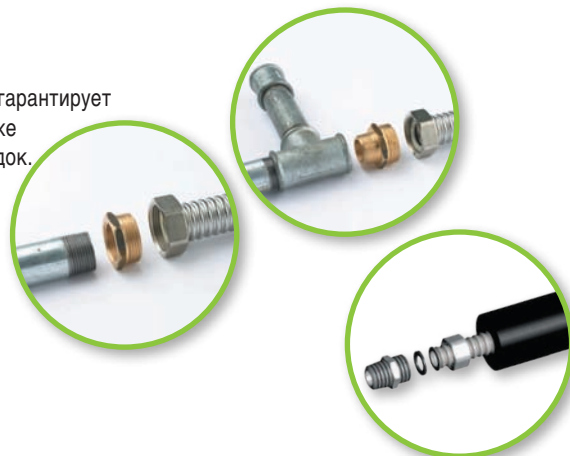
одинарная труба без кабеля

СИСТЕМА ДЛЯ ИЗГОТОВЛЕНИЯ ГИДРАВЛИЧЕСКИХ СОЕДИНЕНИЙ С ИСПОЛЬЗОВАНИЕМ ГИБКОЙ ТРУБЫ ИЗ НЕРЖАВЕЮЩЕЙ СТАЛИ

ГАЙКИ И НИППЕЛЯ

ВНИМАНИЕ:

- применение оригинальных гаек и ниппелей ГЕБО гарантирует стойкость и высокое качество соединений, а также предупреждает возможные повреждения прокладок.



ГАЙКА И РЕДУКЦИОННАЯ ГАЙКА:

- никелированная латунь
- внутренняя резьба G (ISO 228)



ПРОКЛАДКА:

- фибра, выполненная из угольных полимеров и стеклянных волокон
- толщина 2 мм (KLINGERSIL); 3 мм (CENTELLEN) температура непрерывной работы: $-50^{\circ}\text{C} \div 200^{\circ}\text{C}$ для водного пара $-50^{\circ}\text{C} \div 250^{\circ}\text{C}$ для жидкости (KLINGERSIL); $-50^{\circ}\text{C} \div 200^{\circ}\text{C}$ для водного пара и жидкости (CENTELLEN)
- температура непрерывной работы: $-50^{\circ}\text{C} \div 200^{\circ}\text{C}$ для водного пара, $-50^{\circ}\text{C} \div 150^{\circ}\text{C}$ для жидкости



НИППЕЛЯ:

- никелированная латунь
резьба наруж./наруж. G (ISO 228)
- никелированная латунь
резьба наруж. G (ISO 228) / резьба наруж. конусная EN 10266 R (ISO 7)
- никелированная латунь
резьба наруж. G (ISO 228) / резьба вн. EN 10266 Rp (ISO 7)



НИППЕЛЯ РЕДУКЦИОННЫЕ:

- латунь
резьба наруж. G (ISO 228) / резьба наруж. конусная EN 10266 R (ISO 7)
- латунь
резьба наруж. G (ISO 228) / резьба вн. EN 10266 Rp (ISO 7)

NR ART. ПРОДУКТ В ПОСТОЯННОЙ ПРОДАЖЕ / * ПРОДУКТ НА СПЕЦИАЛЬНЫЙ ЗАКАЗ

A02-0010-0723	ГАЙКА GW G 3/8 С ПЛОСКОЙ ПРОКЛАДКОЙ "KLINGERSIL C4324" ДЛЯ ТРУБЫ DN10 3/8" (ВОДА) – 10 шт
A02-0010-0724	ГАЙКА GW G 1/2 С ПЛОСКОЙ ПРОКЛАДКОЙ"KLINGERSIL C4324" ДЛЯ ТРУБЫ DN15 1/2" (ВОДА-СОЛАП) – 10 шт
A02-0010-0725	ГАЙКА GW G 3/4 С ПЛОСКОЙ ПРОКЛАДКОЙ"KLINGERSIL C4324" ДЛЯ ТРУБЫ DN20 3/4" (ВОДА-СОЛАП) – 10 шт
A02-0010-0726	ГАЙКА GW G 1 С ПЛОСКОЙ ПРОКЛАДКОЙ"KLINGERSIL C4324" ДЛЯ ТРУБЫ DN25 1" (ВОДА-СОЛАП) – 10 шт
A02-0010-07276 *	ГАЙКА GW G 1 1/4 С ПЛОСКОЙ ПРОКЛАДКОЙ"KLINGERSIL C4324" ДЛЯ ТРУБЫ DN32 1 1/4" (ВОДА-СОЛАП) – 10 шт
A02-0010-0730	РЕДУКЦИОННАЯ ГАЙКА GW G 1/2 С ПЛОСКОЙ ПРОКЛАДКОЙ"CENTELLEN WS 3820" ДЛЯ ТРУБЫ DN10 3/8"(ВОДА) – 10 шт
A02-0010-0731	РЕДУКЦИОННАЯ ГАЙКА GW G 3/4 С ПЛОСКОЙ ПРОКЛАДКОЙ"CENTELLEN WS 3820" ДЛЯ ТРУБЫ DN15 1/2" (ВОДА-СОЛАП) – 10 шт
A02-0010-0732	РЕДУКЦИОННАЯ ГАЙКА GW G 1 С ПЛОСКОЙ ПРОКЛАДКОЙ"CENTELLEN WS 3820" ДЛЯ ТРУБЫ DN20 3/4" (ВОДА-СОЛАП) – 10 шт
A03-0010-0772	НИППЕЛЬ GZ G 3/8 X GZ G 3/8 (ВОДА) – 10 шт
A03-0010-0773	НИППЕЛЬ GZ G 1/2 X GZ G 1/2 (ВОДА-СОЛАП) – 10 шт
A03-0010-0774	НИППЕЛЬ GZ G 3/4 X GZ G 3/4 (ВОДА-СОЛАП) – 10 шт
A03-0005-0775	НИППЕЛЬ GZ G 1 X GZ G 1 (ВОДА-СОЛАП) – 5 шт
A03-0005-0776 *	НИППЕЛЬ GZ G 1 1/4 X GZ G 1 1/4 (ВОДА-СОЛАП) – 5 шт
A03-0010-0781	НИППЕЛЬ GZ G 1/2 X GZ R 1/2 (ВОДА-СОЛАП) – 10 шт
A03-0010-0782	НИППЕЛЬ GZ G 3/4x GZ R 3/4 (ВОДА-СОЛАП) – 10 шт
A03-0005-0783	НИППЕЛЬ GZ G 1 X GZ R 1 (ВОДА-СОЛАП) – 5 шт
A03-0005-0784 *	НИППЕЛЬ GZ G 1 1/4 X GZ R 1 1/4 (ВОДА-СОЛАП) – 5 шт
A03-0010-0789	НИППЕЛЬ GZ G 1/2 X GW Rp 1/2 (ВОДА-СОЛАП) – 10 шт
A03-0010-0790	НИППЕЛЬ GZ G 3/4 X GW Rp 3/4 (ВОДА-СОЛАП) – 10 шт
A03-0005-0791	НИППЕЛЬ GZ G 1 X GW Rp 1 (ВОДА-СОЛАП) – 5 шт
A03-0005-0792 *	НИППЕЛЬ GZ G 1 1/4 X GW Rp 1 1/4 (ВОДА-СОЛАП) – 5 шт
A03-0010-0797	НИППЕЛЬ РЕДУКЦИОННЫЙ GZ G 3/4 X GZ R 1/2 ДЛЯ ТРУБЫ DN20 3/4" (ВОДА-СОЛАП) – 10 шт
A03-0005-0798	НИППЕЛЬ РЕДУКЦИОННЫЙ GZ G 1 X GZ R 3/4 ДЛЯ ТРУБЫ DN25 1" (ВОДА-СОЛАП) – 5 шт
A03-0005-0799 *	НИППЕЛЬ РЕДУКЦИОННЫЙ GZ G 1 1/4 X GZ R 1 ДЛЯ ТРУБЫ DN32 1 1/4"(ВОДА-СОЛАП) – 5 шт
A03-0010-0800	НИППЕЛЬ РЕДУКЦИОННЫЙ GZ G 3/4 X GW Rp 1/2 ДЛЯ ТРУБЫ DN20 3/4" (ВОДА-СОЛАП) – 10 шт
A03-0005-0801	НИППЕЛЬ РЕДУКЦИОННЫЙ GZ G 1 X GW Rp 3/4 ДЛЯ ТРУБЫ DN25 1" (ВОДА-СОЛАП) – 5 шт
A03-0005-0802 *	НИППЕЛЬ РЕДУКЦИОННЫЙ GZ G 1 1/4 X GW Rp 1 ДЛЯ ТРУБЫ DN32 1 1/4" (ВОДА-СОЛАП) – 5 шт

СИСТЕМА ДЛЯ ИЗГОТОВЛЕНИЯ ГИДРАВЛИЧЕСКИХ СОЕДИНЕНИЙ С ИСПОЛЬЗОВАНИЕМ ГИБКОЙ ТРУБЫ ИЗ НЕРЖАВЕЮЩЕЙ СТАЛИ



ГИБКИЙ ГАЗОВЫЙ ШЛАНГ



- гибкий, трехслойный шланг для подсоединения газовых устройств домашнего использования
- возможность монтажа к подвижным, а также неподвижным устройствам
- согласно норме PN-EN 14800:2007, знак CE
- среда: E, LS, Lw, P, B/P
- размер: DN12 1/2"
- пожизненный период пользования
- сердечник – гибкая труба из нержавеющей стали AISI 316 L; EN 10028; очень высокая стойкость на изгиб
- оплетка – провод из нержавеющей стали AISI 304; EN 10088; переплет 120 проволок толщиной 0,3 мм каждая
- внешняя оболочка – огнеупорная, выполненная из ПВХ для защиты от воздействия химических веществ и для облегчения чистки
- на концах установлены гайки следующих типов:
 - F/F – вн.резьба (латунь)/вн. (латунь) G 1/2" (ISO 228) – согласно с EN 12164/65
 - F/M – резьба вн./наруж. – вн (латунь) – G 1/2" (ISO 228); наруж. (нержавеющая сталь AISI 303) – конусная EN 10088 R 1/2" (ISO 7)
- полное соответствие с нормой PN-EN 14800:2007 – единственная обязательная норма на газовые шланги



NR ART. ПРОДУКТ В ПОСТОЯННОЙ ПРОДАЖЕ / * ПРОДУКТ НА СПЕЦИАЛЬНЫЙ ЗАКАЗ

A13-0001-2736	гибкий трехслойный шланг из нержавеющей стали „FLEXY GAS“ GW Rp DN15 1/2" x GW Rp DN15 1/2" – 500 мм
A13-0001-2742	гибкий трехслойный шланг из нержавеющей стали „FLEXY GAS“ GZ G DN15 1/2" x GW Rp DN15 1/2" – 500 мм
A13-0001-2737	гибкий трехслойный шланг из нержавеющей стали „FLEXY GAS“ GW Rp 1/2" x GW Rp DN15 1/2" – 750 мм
A13-0001-2743	гибкий трехслойный шланг из нержавеющей стали „FLEXY GAS“ GZ G DN15 1/2" x GW Rp DN15 1/2" – 750 мм
A13-0001-2738	гибкий трехслойный шланг из нержавеющей стали „FLEXY GAS“ GW Rp DN15 1/2" x GW Rp DN15 1/2" – 1000 мм
A13-0001-2744	гибкий трехслойный шланг из нержавеющей стали „FLEXY GAS“ GZ G DN15 1/2" x GW Rp DN15 1/2" – 1000 мм
A13-0001-2739	гибкий трехслойный шланг из нержавеющей стали „FLEXY GAS“ GW Rp DN15 1/2" x GW Rp DN15 1/2" – 1250 мм
A13-0001-2745	гибкий трехслойный шланг из нержавеющей стали „FLEXY GAS“ GZ G DN15 1/2" x GW Rp DN15 1/2" – 1250 мм
A13-0001-2740	гибкий трехслойный шланг из нержавеющей стали „FLEXY GAS“ GW Rp DN15 1/2" x GW Rp DN15 1/2" – 1500 мм
A13-0001-2746	гибкий трехслойный шланг из нержавеющей стали „FLEXY GAS“ GZ G DN15 1/2" x GW Rp DN15 1/2" – 1500 мм
A13-0001-2741	гибкий трехслойный шланг из нержавеющей стали „FLEXY GAS“ GW Rp DN15 1/2" x GW Rp DN15 1/2" – 2000 мм
A13-0001-2747	гибкий трехслойный шланг из нержавеющей стали „FLEXY GAS“ GZ G DN15 1/2" x GW

gebo[®] VARIO

Дальнейшие продукты
Гебо (Gebo):



gebo[®]