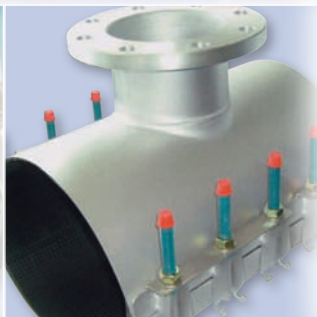


gebo®

UNIFI⁺

каталог 2009

Easy inside...



Комплексная программа, выпускаемых продуктов

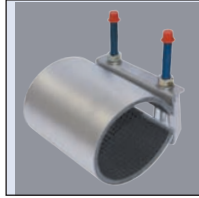
Уплотнительные
ленты УНИФИКС
МИНИ



Страница 4: Уплотнительные ленты УНИФИКС МИНИ (UNIFIX MINI): компактные и простые устройства для быстрой герметизации отверстий, трещин и пористых мест в водопроводах.

Выпускаются для стальных, чугунных, медных и свинцовых труб, для труб из нержавеющей стали, а также для полиэтиленовых и поливинилхлоридных трубопроводов и трубопроводов из пластмасс. Производятся с размерами наружного диаметра трубопровода от 21 мм до 93 мм и длиной уплотнительной ленты 60 мм и 100 мм.

Уплотнительные
ленты УНИФИКС
МИДЛ



Страница 5: Уплотнительные ленты УНИФИКС МИДЛ (UNIFIX MIDDLE): эти уплотнительные ленты предназначены для ремонта не только водо-, но и газопроводов. Они выпускаются длиной 100 мм и 150 мм и для труб с наружным диаметром до 114 мм.

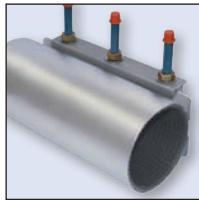
Хомуты врезные
УНИФИКС



Страница 5: Хомуты врезные УНИФИКС (UNIFIX ANBOHRSÄTTEL): чрезвычайно экономичное решение при необходимости устройства отводов в действующих трубопроводах. Изготовлены полностью из нержавеющей стали.

Производятся длиной 60 мм, толщиной стенки 1,5 мм.

Уплотнительные
ленты УНИФИКС
МАКСИ

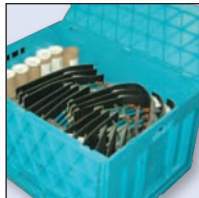


Страница 6: Уплотнительные ленты УНИФИКС МАКСИ (UNIFIX MAXI): классическое устройство для ремонта подземных трубопроводов.

Производятся для герметизации повреждений на водо- и газопроводах из серого и ковкого чугунов, а также из фиброцемента, полиэтилена и полиэтилхлорида.

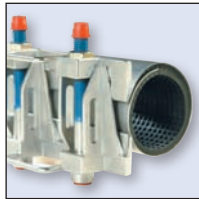
Выпускаются с резьбовыми или фланцевыми соединениями в трех вариантах: одно-, двух- и трехсекционными.

Короба для оперативного
ремонта
УНИФИКС МАКСИ
БОКС размером
S, L или XL



Страница 12: Короба для оперативного ремонта УНИФИКС МАКСИ БОКС размером S, L или XL (UNIFIX MAXI BOX X, L, XL): в этих коробах содержатся различные уплотнительные хомуты, которые, в зависимости от варианта короба (S, L или XL), можно комбинировать друг с другом или же применять как отдельные элементы. С ними Вы сможете быстро и гибко реагировать в различных аварийных ситуациях.

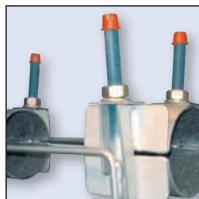
Уплотнительные
ленты УНИФИКС
МЕГА



Страница 15: Уплотнительные ленты УНИФИКС МЕГА (UNIFIX MEGA): основной конструкции является уже описанный выше тип УНИФИКС МАКСИ.

Однако в этом типе уплотнительных лент можно отделить уплотнительную прокладку от стальной ленты и тем самым компактно их хранить. УНИФИКС МЕГА (UNIFIX MEGA) имеет и ряд других достоинств...

Фиксирующие
мосты
УНИФИКС



Страница 17: Фиксирующие мосты УНИФИКС (UNIFIX HALTENBRÜCKEN):

Защищают от растяжки нежесткие (например, раструбные) соединения трубопроводов.

Уплотнительные
ленты высокого
давления
УНИФИКС



Страница 17: Уплотнительные ленты для высоконапорных трубопроводов УНИФИКС (UNIFIX Hochdruckschellen): предназначены для трубопроводов с большим расходом. Производятся для диаметров от 50 мм до 4000 мм и давлением в трубопроводе до 25 бар. Они могут найти применение, например, в магистральных газопроводах.

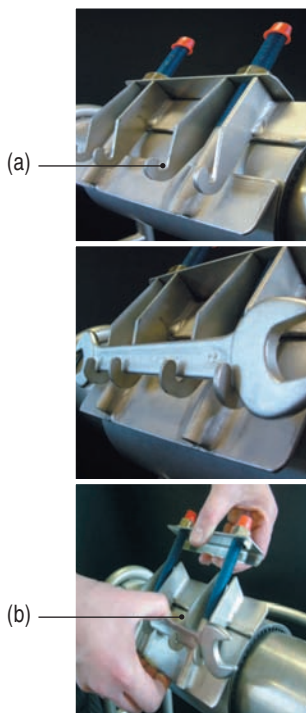


**Знакомы ли
Вы с ИЗИ (Easy) ???**

Все продукты с отметкой ИзИ Инсайд (Easy Inside) сконструированы со специальными пазами, упрощающим и ускоряющим монтаж.



Монтаж при этом происходит следующим образом:



Боковые поверхности уплотнительных лент УНИФИКС МАКСИ (UNIFIX MAXI) и УНИФИКС МИДЛ (UNIFIX MIDDLE) сконструированы со специальными пазами (а).

В эти пазы вставляется обычный гаечный ключ или гаечный ключ с открытым зевом (фото 2).

Далее все происходит по правилу рычага следующим образом:

давя на зажатый в пазах гаечный ключ необходимо сжать одной рукой уплотнительную ленту вокруг трубы (фото 3). И после этого, другой рукой, теперь без особых усилий, установить на верхней части уплотнительной ленты фиксирующий захват (b) с болтами. Завинтить на болтах гайки. Готово!

Монтаж уплотнительных лент из нержавеющей стали ещё никогда не был таким простым !!!

допущенного к применению

Новые уплотнительные ленты УНИФИКС МИНИ (UNIFIX MINI)

для герметизации отверстий, трещин и пористых мест в водопроводах.

- Предназначены для:**
- ★ стальных труб
 - ★ труб из нержавеющей стали
 - ★ труб из меди
 - а также для временного устранения повреждений:
 - ★ трубопроводов из полиэтилена
 - ★ трубопроводов из поливинилхлорида
 - ★ многослойных полиэтиленовых труб

Технические характеристики уплотнительных лент УНИФИКС МИНИ (UNIFIX MINI):

- Предназначены для герметизации отверстий, трещин и пористых мест в водопроводах с гладкими стенками.
- Ярко выраженный ячеистый рельеф уплотнительной прокладки позволяет уменьшить неоровности поверхности трубы. Прокладки изготовлены из акрилонитрилбутадиенового каучука, который соответствует требованиям Министерства окружающей среды Германии для синтетических материалов вступающих в контакт с водой (КТW-Leitlinie) (тестирование материала в отношении его влияния на запах и вкус питьевой воды, а также степень поглощения хлора и вступления в реакцию с водой).
- Конструкция позволяет производить монтаж даже в ограниченном пространстве (достаточно всего 7 мм!).
- Давление в водопроводе до 10 бар, температура – до 90°C.
- Стягивающая лента, фиксирующий захват и болты изготовлены из нержавеющей стали.
- Уплотнительная прокладка проклеена по всей поверхности стальной ленты.
- Крайне простой монтаж.
- Выпускаются в двух вариантах: длиной 60 мм (с одним болтом) и 100 мм (с двумя болтами).



Наружный

Длина ленты (мм)	Наружный диаметр трубы (мм)	Номер артикула
60	21–25	50.01.021025.06
60	26–30	50.01.026030.06
60	33–37	50.01.033037.06
60	42–45	50.01.042045.06
60	48–51	50.01.048051.06
60	55–58	50.01.055058.06
60	60–64	50.01.060064.06
60	69–73	50.01.069073.06
60	74–80	50.01.074080.06
60	87–93	50.01.087093.06



Наружный

Длина ленты (мм)	Наружный диаметр трубы (мм)	Номер артикула
100	21–25	50.01.021025.10
100	26–30	50.01.026030.10
100	33–37	50.01.033037.10
100	42–45	50.01.042045.10
100	48–51	50.01.048051.10
100	55–58	50.01.055058.10
100	60–64	50.01.060064.10
100	69–73	50.01.069073.10
100	74–80	50.01.074080.10
100	87–93	50.01.087093.10

Руководство по монтажу УНИФИКС МИНИ (UNIFIX MINI)

уплотнительных лент длиной 60 мм и 100 мм



Подготовка:

1. Очистите трубу вокруг поврежденного места от загрязнений.
2. Проверьте, соответствует ли наружный диаметр трубы соответствующей области размеров уплотнительной ленты (см. приведенную выше таблицу).
3. Смочите поверхность трубы и резиновую прокладку ленты мыльным раствором.
4. Открутите гайки на болтах до конца резьбы.



Последовательность монтажа:

1. Поднимите фиксирующий захват 1 наверх и откройте уплотнительную ленту (фото 2).
2. Проложите уплотнительную ленту вокруг трубы и снова зацепите фиксирующий захват 1. в прежнее положение (фото 3) (следите за тем, чтобы поврежденное место было полностью покрыто уплотняющей лентой: расстояние между наружным краем повреждения и наружным краем ленты не должно превышать 2 см на каждую сторону).



- Указание:** приведенные выше операции Вы можете производить на трубопроводе и рядом с местом повреждения. И лишь после этого собранную уплотнительную ленту надвинуть на поврежденное место.
3. Равномерно затяните гайки с моментом затяжки 20 нм. Спустя 15–20 мин. затяните гайки снова с моментом 20 нм. После устранения повреждения необходимо произвести испытание трубопровода под давлением.

Уплотнительные ленты УНИФИКС МИДЛ (UNIFIX MIDDLE)

для герметизации отверстий, трещин и пористых мест в водо- и газопроводах.

Предназначены для:

- ★ стальных труб
- ★ труб из меди
- ★ труб из нержавеющей стали
- ★ труб из серого чугуна
- ★ труб из ковкого чугуна
- ★ труб из фиброцемента

а также для временного устранения повреждений:

- ★ трубопроводов из полиэтилена
- ★ трубопроводов из поливинилхлорида

Технические характеристики уплотнительных лент УНИФИКС МИДДЛ (UNIFIX MIDDLE):

- Предназначены для герметизации отверстий, трещин и пористых мест в водо- и газопроводах с гладкими стенками. (Внимание: только для наружных газопроводов, вне зданий).
- Давление в водопроводе до 10 бар, в газопроводе до 4 бар. Температура воды до 90°C, газа от -5°C до +50°C
Стальная стягивающая лента, фиксирующий захват и болты изготовлены из нержавеющей стали Хром/Никель 18/10
- Уплотнительная прокладка выполнена из акрилонитрилбутадиенового каучука, согласно соответственно для воды и газа: требованиям Министерства окружающей среды Германии для синтетических материалов вступающих в контакт с водой (KTW-Leitlinie) и нормам немецкой Ассоциации специалистов водо- и газоснабжения (DIN DVGW).
- Болты выполнены с тефлоновым покрытием, гайки имеют колпачки, предохраняющие от повреждений.
- Выпускаются в двух вариантах: длиной 100 мм (с одним болтом) и 150 мм (с двумя болтами).

Длина ленты (мм)	Наружный диаметр трубы (мм)	Номер артикула
100	40– 44	50.02.040044.10
100	48– 52	50.02.048052.10
100	58– 62	50.02.058062.10
100	74– 78	50.02.074078.10
100	86– 91	50.02.086091.10
100	108–114	50.02.108114.10

Длина ленты (мм)	Наружный диаметр трубы (мм)	Номер артикула
150	40– 44	50.02.040044.15
150	48– 52	50.02.048052.15
150	58– 62	50.02.058062.15
150	74– 78	50.02.074078.15
150	86– 91	50.02.086091.15
150	108–114	50.02.108114.15

Хомуты врезные УНИФИКС (UNIFIX ANBOHRSÄTTEL)

чрезвычайно экономичны при необходимости устройства отводов на действующих трубопроводах.

Технические характеристики врезных хомутов УНИФИКС UNIFIX ANBOHRSÄTTEL:

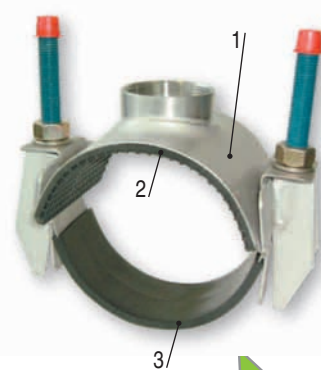
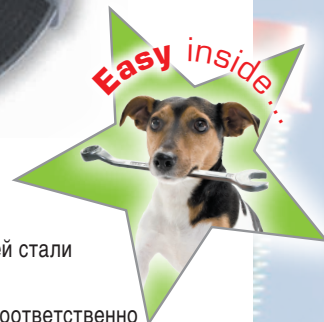
- Предназначены для устройства отводов в водо- и газопроводах. (Внимание: только для наружных газопроводов, вне зданий).
- Корпус хомута с резьбовым отводом 1 выполнен из нержавеющей стали Хром/Никель 18/10 и оснащено уплотнительной прокладкой 2 из этиленпропиленового каучука (для воды) или акрилонитрилбутадиенового каучука (для воды и газа).
- Скрепляющая лента выполнена также из нержавеющей стали. С внутренней стороны она имеет гладкую резиновую прокладку 3 для предотвращения смещений и повреждений хомута (особенно важно для неметаллических трубопроводов).
- Хомуты врезные выпускаются со следующими размерами: 1/2" · 3/4" · 1" · 1 1/4" · 1 1/2" · 2" · 3"
- Благодаря использованию скрепляющих лент различной длины, хомуты с резьбовым отводом можно применять для следующих диаметров труб:

Номинальный диаметр трубы, мм	Наружный диаметр трубы, мм
DN 80	88–110
DN 100	108–130
DN 125	133–156
DN 150	159–180
DN 175	190–210

Номинальный диаметр трубы, мм	Наружный диаметр трубы, мм
DN 200	216–238
DN 225	240–260
DN 250	265–285
DN 300	310–330

Дальнейшие размеры возможны по запросу.

gebo[®]
UNIFIX

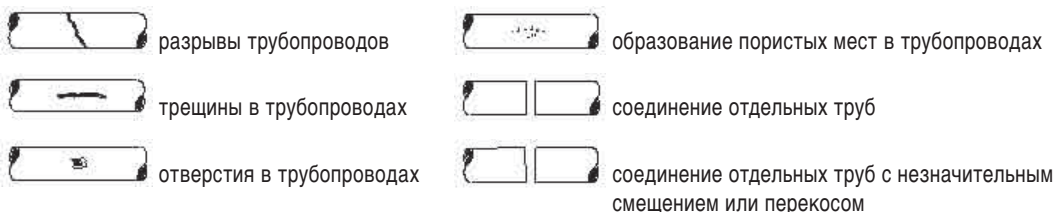


Уплотнительные ленты УНИФИКС МАКСИ (UNIFIX MAXI)

Предназначены для герметизации повреждений на трубопроводах, а также соединения трубопроводов между собой. Выпускаются с резьбовыми или фланцевыми соединениями в трех вариантах: одно-, двух- и трехсекционными.

- Предназначены для:**
- ★ стальных труб
 - ★ труб из меди
 - ★ трубы из серого чугуна
 - ★ труб из ковкого чугуна
 - ★ труб из фиброцемента
- ★ труб из полиэтилена
 - ★ труб из поливинилхлорида

Они могут быть использованы в следующих случаях:



Технические характеристики уплотнительных лент УНИФИКС МАКСИ (UNIFIX MAXI):

- Предназначены для герметизации отверстий, трещин и пористых мест в водо- и газопроводах. (Внимание: только для наружных газопроводов, вне зданий).
- Выполнены из нержавеющей стали Хром/Никель 18/10, что позволяет применять их для быстрого и надежно-го ремонта поврежденных трубопроводов. Для трубопроводов, работающих в агрессивных средах (например, в химической промышленности, на очистных сооружениях, при транспортировке хлорсодержащих жидкостей) мы предлагаем УНИФИКС МАКСИ из стали Хром/Никель/Молибден 18/10/2,5.
- Болты жестко приварены к корпусу ленты, подвижным остается только фиксирующий захват. Поэтому нет необходимости разбирать элементы конструкции на отдельные части, что сокращается время монтажа. Кроме Колме этого нет опасности потерять отдельные детали во время монтажа.
- Все сварочные работы выполняются роботами, что обеспечивает необходимую точность и качество сварки. Для защиты от коррозии, УНИФИКС МАКСИ после сварки подвергают пассивировке.
- Болты выполнены с тефлоновым покрытием, что обеспечивает их длительную эксплуатацию.
- Гайки пассивированы желтой краской и легки в завинчивании.
- Область (размеры) применения УНИФИКС МАКСИ выдавлена на её корпусе и остается видна даже после многих лет нахождения в земле.
- Уплотнительная прокладка выполнена из акрилонитрилбутадиенового каучука, согласно соответственно для воды и газа: требованиям Министерства окружающей среды Германии для синтетических материалов вступающих в контакт с водой (КТW-Leitlinie) и нормам немецкой Ассоциации специалистов водо- и газоснабжения (DIN DVGW).
- По желанию возможно оснащение УНИФИКС МАКСИ прокладками из этиленпропиленового каучука или витона.
- Уплотнительные прокладки имеют ячеистый рельеф выполнены ячеисты рельеф и фаски фаск на концах.
- Качество гарантируется постоянными тестами.

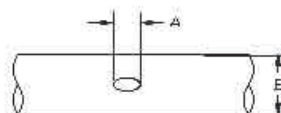
Определение правильного типа УНИФИКС МАКСИ...

Рядом в таблице указано, как, в зависимости от наружного диаметра трубы выбрать уплотнительную ленту МАКСИ: одно-, двух- или трехсекционной.

Наружный- диаметр трубы, мм	МАКСИ 1 односек- ционная	МАКСИ 2 двухсексек- ционная	МАКСИ 3 трехсекци- онная
48– 87	X		
88–269	X	X	
270–350	X	X	X
351–835		X	X
836–970			X

... и правильной длины:

для определения правильной длины уплотнительной ленты необходимо суммировать размер повреждения (А) с внешним диаметром поврежденного трубопровода (В).



При расчете полиэтиленовых труб полученную сумму необходимо увеличить на 50%. Для сохранения жесткости трубы, мы рекомендуем Вам в полиэтиленовых трубах использовать опорную втулку (это возможно только в трубах отделенных друг от друга).

Температура:

Воды до 90°C, Газа от -50 до + 50°C

Давление:

Допустимое давление зависит от материала и наружного диаметра труб, степени их повреждения, а также от применения одно- или многоступенчатых уплотнительных лент.

зависимость давления от указанных выше параметров приведена в таблицах ниже:

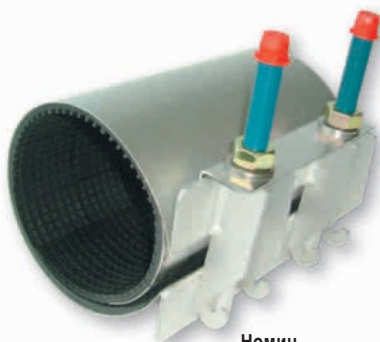
Наружный диаметр трубы, мм	Давление (бар)		Наружный диаметр трубы, мм	Давление (бар)		Наружный диаметр трубы, мм	Давление (бар)							
	Вода	Газ		Вода	Газ		Вода	Газ						
МАКСИ 1 (одноступенчатая лента)														
48-102	16	5	МАКСИ 2 (двухступенчатая лента)											
106-230	16	4	88-282	16	4	МАКСИ 3 (трехступенчатая лента)								
237-350	10	3	295-510	10	3	270-460	10	3						
			520-630	6	-	475-630	6	2						
			705-755	4	-	654-780	4	-						
			805-855	3	-	813-970	2	-						

Длина уплотнительных лент / Количество болтов:

Длина ленты, мм	Кол. болтов	Длина ленты, мм	Кол. болтов	Длина ленты, мм	Кол. болтов	Длина ленты, мм	Кол. болтов
150	2	300	3	600	6	900	9
200	2	400	4	700	7	1000	10
250	3	500	5	800	8		

МАКСИ 1

(одноступенчатая уплотнительная лента)



Номин. диаметр трубы, мм	Наружный диаметр	Длина ленты, мм					
		150	200	250	300	400	500
40	48-52	X	X				
	54-58	X	X				
50	60-67	X	X				
	67-74	X	X				
65	70-77	X	X				
	73-80	X	X	X	X	X	
	76-83	X	X	X	X	X	
	82-89	X	X	X	X	X	
80	87-95	X	X	X	X	X	
	91-98	X	X	X	X	X	
	95-102	X	X	X	X	X	
	98-102	X	X	X	X	X	
	102-112	X	X	X	X	X	
	106-116	X	X	X	X	X	
100	108-118	X	X	X	X	X	X
	113-123	X	X	X	X	X	X
	118-128	X	X	X	X	X	X
	120-131	X	X	X	X	X	X
	125-135	X	X	X	X	X	X
	132-144	X	X	X	X	X	X
125	135-145	X	X	X	X	X	X
	145-155	X	X	X	X	X	X
	151-161	X	X	X	X	X	X
	159-170	X	X	X	X	X	X
150	165-175	X	X	X	X	X	X
	167-177	X	X	X	X	X	X
	170-180	X	X	X	X	X	X
	174-184	X	X	X	X	X	X
	176-186	X	X	X	X	X	X

Номин. диаметр трубы, мм	Наружный диаметр	Длина ленты, мм					
		200	250	300	400	500	600
150	180-190	X	X	X	X	X	
	186-196	X	X	X	X	X	
	193-203	X	X	X	X	X	
	200-210	X	X	X	X	X	
	209-219	X	X	X	X	X	
	215-225	X	X	X	X	X	X
	219-229	X	X	X	X	X	X
200	222-232	X	X	X	X	X	X
	228-239	X	X	X	X	X	X
	230-240	X	X	X	X	X	X
	237-247	X	X	X	X	X	X
	239-249	X	X	X	X	X	X
	243-253	X	X	X	X	X	X
	250-260	X	X	X	X	X	X
	252-262	X	X	X	X	X	X
	261-271	X	X	X	X	X	X
	266-276	X	X	X	X	X	X
250	270-280	X	X	X	X	X	X
	273-283	X	X	X	X	X	X
	280-291	X	X	X	X	X	X
	290-300	X	X	X	X	X	X
	300-310	X	X	X	X	X	X
	310-320	X	X	X	X	X	X
300	315-326	X	X	X	X	X	X
	320-330	X	X	X	X	X	X
	325-335	X	X	X	X	X	X
	334-344	X	X	X	X	X	X
	340-350	X	X	X	X	X	X
	350-360	X	X	X	X	X	X

UNIFIX MAXI

МАКСИ 2

(двухступенчатая уплотнительная лента)



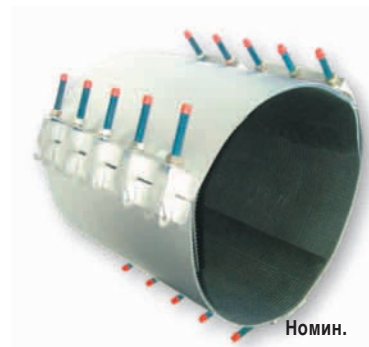
Номин. диаметр трубы, мм	Наружный диаметр	Длина ленты, мм					
		200	250	300	400	500	600
80	88–110	X	X	X	X	X	
	100–120	X	X	X	X	X	
100	108–128	X	X	X	X	X	
	114–134	X	X	X	X	X	
	120–140	X	X	X	X	X	
	135–155	X	X	X	X	X	
	140–160	X	X	X	X	X	
150	159–180	X	X	X	X	X	
	165–185	X	X	X	X	X	
	168–189	X	X	X	X	X	
	170–190	X	X	X	X	X	
	176–196	X	X	X	X	X	
	190–210	X	X	X	X	X	
	195–217	X	X	X	X	X	
	210–230	X	X	X	X	X	
200	216–238	X	X	X	X	X	
	225–246	X	X	X	X	X	
	230–250	X	X	X	X	X	
	240–260	X	X	X	X	X	

Номин. диаметр трубы, мм	Наружный диаметр	Длина ленты, мм					
		200	250	300	400	500	600
250	250–270		X	X	X	X	
	269–289		X	X	X	X	
	273–293			X	X	X	
	282–302			X	X	X	
	295–315			X	X	X	
300	315–335			X	X	X	X
	322–344			X	X	X	X
	337–358			X	X	X	X
350	347–367			X	X	X	X
	365–385			X	X	X	X
	382–402			X	X	X	X
	396–420			X	X	X	X
	410–430			X	X	X	X
	420–440			X	X	X	X
	435–455			X	X	X	X
	450–470			X	X	X	X
450	468–477			X	X	X	X
	490–477			X	X	X	X
	490–477			X	X	X	X
	510–530			X	X	X	X

По желанию имеются уплотнительные ленты для внешнего диаметра трубы до 855 мм и длины 800 мм.

МАКСИ 3

(трехступенчатая уплотнительная лента)



Номин. диаметр трубы, мм	Наружный диаметр	Длина ленты, мм				
		300	400	500	600	700
250	270–300	X	X			
300	310–340	X	X			
	335–365	X	X			
350	340–370	X	X			
	360–390	X	X	X		
	385–415	X	X	X		
	395–425	X	X	X		
	400–430	X	X	X		
400	410–440	X	X	X		
	420–450	X	X	X		
	435–465	X	X	X	X	X
450	440–470	X	X	X	X	X
	460–490	X	X	X	X	X
	475–505	X	X	X	X	X
500	485–515		X	X	X	X
	510–540		X	X	X	X
	530–560		X	X	X	X
	535–565		X	X	X	X

Номин. диаметр трубы, мм	Наружный диаметр	Длина ленты, мм				
		300	400	500	600	700
500	560–590				X	X
	570–600				X	X
600	585–615				X	X
	610–640				X	X
	620–650				X	X
	630–660				X	X
	654–684				X	X
700	702–732				X	X
	711–741				X	X
750	747–777				X	X
	780–810				X	X
	813–843				X	X
	852–882				X	X
	864–894				X	X
	900–930				X	X
	925–955				X	X
	945–975				X	X
	970–1000				X	X

Уплотнительные ленты Унификс Макси (UNIFIX MAXI); Модификации: базовая (BASIC) и малого размера (SLIM)

Все модификации уплотнительных лент УНИФИКС МАКСИ (UNIFIX MAXI) выпускаются также в следующих вариантах:

gebo[®]
UNIFIX

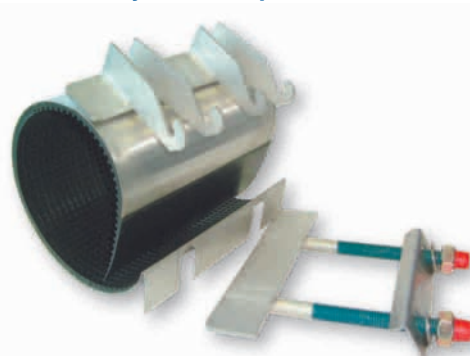


Базовая (BASIC):

Вы хотите установить недорогую версию УНИФИКС МАКСИ???

В «Базовом» варианте отсутствуют тефлоновое покрытие болтов и защитные колпачки на гайках.

За счет этого уплотнительные ленты, естественно, становятся дешевле.



малого размера (Slim):

Вы ограничены монтажным пространством???

В варианте «малого размера» у Вас есть возможность снять захват с крепежными болтами, и для монтажа Вам понадобится зазор лишь в 10 мм.

Easy inside



Easy inside



Руководство по монтажу УНИФИКС МАКСИ (UNIFIX MAXI) с устройством Изи Грип (Easy Grip): продукты, отмеченные значком Изи Инсайд (Easy inside)

Подготовка:

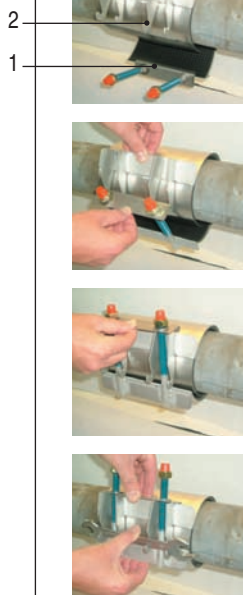
1. Очистите трубу вокруг поврежденного места от загрязнений.
2. Убедитесь в том, что наружный диаметр трубы соответствует заданной области размеров уплотнительной ленты.
3. Смочите поверхность трубы и резиновую прокладку ленты мыльным раствором (соотношение мыла к воде 1:5).

Последовательность монтажа:

1. Открутите гайки на болтах до красных защитных колпачков (не до предела). Поднимите стальной захват с болтами 1 вверх, разогните уплотнительную ленту и разместите её вокруг трубы (Фото 1).
2. Зацепите захват 1 за пазы 2, расположенные в нижней части Easy Grip (Фото 2). После этого, подтяните захват 1 дальше вверх пока он не ляжет на верхнюю поверхность Easy Grip (Фото 3).
3. Положите гаечный ключ с открытым зевом в пазы 2 Easy Grip (фото 4). Нажимая на гаечный ключ, как на рычаг, стяните уплотнительную ленту вокруг трубы. После этого Вы сможете абсолютно без усилий установить пластину для крепления болтов в её окончательное положение и вручную затянуть гайки. Следите за тем, чтобы резиновая прокладка точно прилегла к трубе.
4. Выймите гаечный ключ с открытым зевом из паза 2 Easy Grip и равномерно прочно закрутите им гайки. После этого закрутите гайки динамометрическим гаечным ключом (специальный, предназначенный для длинных болтов торцовый гаечный ключ Вы можете заказать через нас) при **M12 и M14 до 70 нм и 120 нм для M16 для стальных, чугунных (литых) трубопроводов и трубопроводов из фиброцемента. Для труб из поливинилхлорида достаточен момент затяжки достаточен ок. 50 нм.** Подождите около 15–20 минут и ещё раз затяните гайки с тем же самым моментом затяжки. Для **полиэтиленовых труб необходимо** обращать внимание на следующее: проверить ещё раз, правильно ли рассчитана длина уплотнительной ленты (расчёт длины см. стр. 5). Затягивание гаек происходит с одним и тем же моментом затяжки: для **M12 и M14 – 70 нм и 120 нм – для M16.** в следующей последовательности: после первоначальной прочной затяжки гаек ключом с открытым зевом, их следует затянуть динамометрическим гаечным ключом. Подождать 15 мин. и вновь затянуть. Ещё раз подождать 15 мин., и вновь затянуть. Если возможно, ещё раз повторить затяжку после 24-часовой паузы.
5. Для многосекционных уплотнительных лент с резьбовым или фланцевым отводом можно производить монтаж в описанной выше последовательности. При монтаже многосекционных уплотнительных лент нет необходимости открывать более одной стороны уплотнительной ленты.

Внимание:

1. Следите за тем, чтобы между трубой и уплотнительной лентой не было бы грязи.
2. Несмотря на наличие болтов с тефлоновым покрытием и гаек, пассивированных грунтовкой с жёлтым пигментом, затвор должен быть чистым во избежание заклинивания гаек и болтов.
3. Этапы монтажа 1–3 могут быть произведены на трубопроводе рядом с местом повреждения. И лишь затем предварительно смонтированная уплотнительная лента может быть сдвинута на повреждённое место и зафиксирована в соответствии с 4-тым этапом монтажа.



Унификс Макси (UNIFIX MAXI) с различными отводами

Одно-, двух- или трёхсекционные уплотнительные ленты Maxi имеются также с различными отводами: с внутренней резьбой, с внешней резьбой, с внутренней/внешней резьбой и с фланцевыми отводами.

Технические характеристики наших уплотнительных лент УНИФИКС МАКСИ (UNIFIX MAXI) с резьбовым отводом:

- **Уплотнительная лента:** нержавеющая сталь Хром/Никель 18/10.
- **Болты:** нержавеющая сталь Хром/Никель 18/10. Размеры зависят от диаметров трубопроводов: M12, M14 или M16.
- **Гайки:** нержавеющая сталь Хром/Никель 18/10. Размеры M12, M14 или M16. Гайки пассивированы грунтовкой с жёлтым пигментом для обеспечения лёгкости завинчивания.
- **Фиксирующие захваты:** нержавеющая сталь Хром/Никель 18/10. Пластина, обеспечивающая жесткость конструкции при вариировании диаметра.
- **уплотнительной ленты:** нержавеющая сталь Хром/Никель 18/10. Уплотнительная прокладка вулканизирована в пластину.
- **Уплотнительная прокладка:** согласно стандартам используются уплотнительные прокладки из акрилонитрилбутадиенового каучука (пригодные для газо- и водопроводов), выборочно возможно также оснащение прокладками из этиленпропиленового каучука (только для воды). Прокладки имеют ячеистую структуру и обеспечивает в сочетании с прокладкой у отвода оптимальную герметизацию.
- Для обеспечения высокой защиты от коррозии все детали из нержавеющей стали после сварки пассивируются.
- Все изделия выпускаются также из нержавеющей стали Хром/Никель/Молибден 18/10/2,5.



Easy inside...



Резьбовые отводы:

Внутренняя резьба: 1/2" – 3/4" – 1" – 1 1/4" – 1 1/2" – 2" – 2 1/2" – 3" – 4"
 Внешняя резьба: 2 1/2" – 3"
 Внутренняя/внешняя резьба: 2" внутренняя, 2 1/2" внешняя

МИНИМАЛЬНЫЕ РАЗМЕРЫ ПРИ РЕЗЬБОВЫХ ОТВОДАХ:

Размер резьбы на отводе	МАКСИ 1 (MAXI 1)		МАКСИ 2 (MAXI 2)	
	Наружный диаметр трубы, мм	Длина уплотнительной ленты, мм	Наружный диаметр трубы, мм	Длина уплотнительной ленты, мм
1/2"	32– 36	150	88–110	200
3/4"	40– 44	150	88–110	200
1"	48– 52	150	88–110	200
1 1/4"	54– 58	150	88–110	200
1 1/2"	67– 74	150	88–110	200
2"	82– 89	150	88–110	300
2 1/2"	95–105	150	131–150	300
3"	–	–	140–160	400
4"	–	–	155–175	500

Унификс Макси (UNIFIX MAXI) с различными отводами



Технические характеристики наших уплотнительных лент УНИФИКС МАКСИ (UNIFIX MAXI) с фланцевыми отводами:

- Фланцевые отводы имеются только для двух- или трёхсекционных уплотнительных лент УНИФИКС МАКСИ (UNIFIX MAXI) и для области от 88–100 (мм) до 768–798 (мм). Монтажные длины возможны по желанию – 300, 400, 500, 600, 800 и 100 (мм).
- Материалы соответствуют данным обоям УНИФИКС МАКСИ (UNIFIX MAXI) с резьбовым отводом со следующим дополнением: приваренный фланец изготовлен из нержавеющей стали Хром/Никель 18/10, сварка произведена вольфрамовым электродом в инертном газе с внутренней и внешней стороны для полного приваривания наружного корпуса и фланца. Абсолютная монтажная высота отвода составляет примерно 120 мм при фланцах диаметром до 150 мм и около 150 мм при фланцах диаметром 200–300 (мм).
- **Фланцевый отвод:** нержавеющая сталь Хром/Никель 18/10, фланец выполнен согласно европейским нормам DIN EN 1092-1 для диаметров от DN 50 до DN 300.
- Для обеспечения высокой защиты от коррозии, после сварки все детали из нержавеющей стали пассивируются.
- Все изделия производятся также из нержавеющей стали Хром/Никель/Молибден 18/10/2,5.
- При использовании труб с внешним диаметром от 545 мм стандартно поставляются трёхсекционные уплотнительные ленты Макси 3.
- Возможно также изготовление с болтами направленными вниз.
- Допустимое давление зависит от наружного диаметра и материала труб. Поэтому значения давления, приведённые в таблице ниже, принимаются как ориентировочные:

Наружный диаметр трубы (мм)	Давление (бар)	
	Вода	Газ
88–210	16	4
216–410	10	3
420–798	6	2

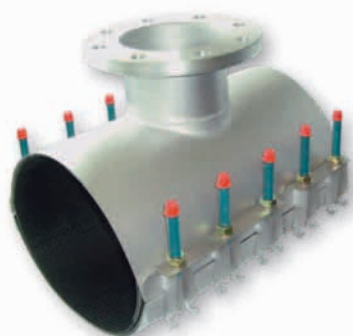
Размеры фланца в зависимости от наружного диаметра трубы и длины уплотнительной ленты:

Номинальный диаметр фланцевого отвода (мм)	Наружный диаметр трубы (мм)	Длина ленты (мм)	Допустимое номинальное давление (бар)
DN 50	88–110	300	PN 10 / 16
DN 65	88–110	300	PN 10 / 16
DN 80 плюс	88–110	400	PN 10 / 16
DN 80	108–128	400	PN 10 / 16
DN 100 плюс	108–128	400	PN 10 / 16
DN 100	133–153	400	PN 10 / 16
DN 125	133–155	400	PN 10 / 16
DN 150 плюс	159–180	400	PN 10 / 16
DN 150	169–189	400	PN 10 / 16
DN 200 плюс	210–230	500	PN 10
DN 200	240–260 (8 отверстий)	500	PN 10
DN 200	240–260 (12 отверстий)	500	PN 16
DN 250	315–335	600	PN 10
DN 300	по запросу		

«плюс» = обозначает уменьшенный расход металла для меньшего значения диаметра трубы.

МАКСИ 2

с фланцевым соединением



Номинальный диаметр трубы (мм)	Наружный диаметр трубы (мм)	Длина уплотнительной ленты (мм)			
		300	400	500	600
80	88–110	X	X	X	X
	100–120	X	X	X	X
100	108–128	X	X	X	X
	114–134	X	X	X	X
	120–140	X	X	X	X
	130–150	X	X	X	X
	133–155	X	X	X	X
125	140–160	X	X	X	X
	158–180	X	X	X	X
	165–185	X	X	X	X
	168–189	X	X	X	X
	170–190	X	X	X	X
	176–196	X	X	X	X
	180–200	X	X	X	X
	180–200	X	X	X	X
175	190–210	X	X	X	X
	195–217	X	X	X	X
	205–225	X	X	X	X
	210–230	X	X	X	X
	216–238	X	X	X	X
200	225–246	X	X	X	X
	230–250	X	X	X	X
	240–260	X	X	X	X
	240–260	X	X	X	X
	252–272	X	X	X	X
225	260–280	X	X	X	X
	269–289	X	X	X	X
	273–293	X	X	X	X
250	282–302	X	X	X	X
	295–315	X	X	X	X

Номинальный диаметр трубы (мм)	Наружный диаметр трубы (мм)	Длина уплотнительной ленты (мм)					
		300	400	500	600	800	1000
250	314–334	X	X	X	X		
	322–344	X	X	X	X		
	335–355	X	X	X	X		
	347–367	X	X	X	X		
	350–368	X	X	X	X		
	360–380	X	X	X	X		
	365–385	X	X	X	X	X	
	382–402	X	X	X	X	X	
	396–420	X	X	X	X	X	
	404–424	X	X	X	X	X	
	410–430	X	X	X	X	X	
	420–440	X	X	X	X	X	
	435–455	X	X	X	X	X	
	468–488	X	X	X	X	X	
	485–505	X	X	X	X	X	
600	532–552			X	X		
	545–575			X	X		
	568–598			X	X		
	588–618			X	X		
	608–638			X	X	X	
	628–658			X	X	X	
	648–678			X	X	X	
	668–698			X	X	X	
	688–718			X	X	X	
	708–738			X	X	X	X
700	728–758			X	X		
	748–778			X	X		
750	768–798			X	X		

Короб Унификс Макси, размер S (Unifix тип Maxi, S)

Девять решений проблемы в одном коробе.

- Предназначены для:**
- ★ стальных труб
 - ★ труб из серого чугуна
 - ★ труб из ковкого чугуна
 - ★ труб из фиброцемента

Технические характеристики нашего короба Унификс Макси, размер S (Unifix Maxi, S):

■ В этом коробе для инструментов находятся 9 различных ремонтных лент (все с монтажной длиной 200 мм) для различных труб от DN 50 до DN 150. В приведённой ниже таблице указаны номера уплотнительных лент в зависимости от материала и диаметра труб.

■ **Внимание:** все находящиеся в коробе уплотнительные ленты из нержавеющей стали не предназначены для комбинирования друг с другом.

Каждая уплотнительная лента имеет собственное назначение!

■ **Ещё пара хороших аргументов:**

- короб весит всего 22 кг
- имеет небольшие размеры: 600 x 400 x 230 (мм)

■ **Болты:** M14 нержавеющая сталь Хром/Никель 18/10.

■ В концы уплотнительной прокладки вулканизированы **пластины** из нержавеющей стали Хром/Никель 18/10, обеспечивающая жесткость конструкции при вариировании диаметра уплотнительной ленты.

■ **Уплотнительная прокладка:** согласно стандартам уплотнительные ленты из нержавеющей стали снабжены прокладками из акрилонитрилбутадиенового каучука и поэтому пригодны для газо- и водопроводов. Выборочно можно также получить короб Unifix Maxi, S с прокладками из этиленпропиленового каучука (только для воды).



Области применения:

Наружный диаметр (мм)	Номер уплотнительной ленты
60– 67	10
70– 77	11
82– 89	12
89– 98	13
98–108	14
108–118	15
118–130	16
132–144	17
159–170	18

Номер уплотнительной ленты	Номинальный диаметр, (мм)	Трубы из серого чугуна Наружный диаметр (мм)	Трубы из стали	Трубы из поливинилхлорида	Трубы из фиброцемента DIN 19800				
					PN 2,5 (бар)	PN 6 (бар)	PN 10 (бар)	PN 12,5 (бар)	PN 16 (бар)
10	50	66	60,3	63	–	–	–	–	–
11	60	77	70,0	–	–	–	–	–	–
11	65	–	76,1	75	–	–	–	–	–
12	65	82	–	–	–	–	–	83	85
12	70	87	–	–	–	–	–	–	–
13	80	98	88,9	90	–	–	98	–	–
14	80	–	–	–	–	–	–	100	104
14	90	108	101,6	–	–	–	–	–	–
15	100	118	108/114,3	110	–	–	–	–	–
16	100	–	–	–	–	118	120	124	130
17	125	144	133/139,7	140	–	–	–	–	–
18	125	–	–	–	–	–	–	–	159
18	150	170	159/168,3	160	168	–	–	–	–



Короб Унификс Макси, размер L (Unifix Maxi, L)

В этом коробе находятся уплотнительные ленты, которые можно монтировать комбинируя друг с другом. Набор предназначен для трубопроводов от 48 до 359 (мм).

gebo[®]
UNIFIX

Технические характеристики нашего короба УНИФИКС МАКСИ, размер L (Unifix Maxi, L):

- Этот ремонтный набор состоит из 20 уплотнительных лент с соответствующими крепежными захватами:

Содержимое: по 3 уплотнительных ленты размером 48–52 мм (заготовка 1), 54–58 мм (заготовка 2), 60–67 мм (заготовка 3), 70–77 мм (заготовка 4), 83–89 мм (заготовка 5), 86–98 мм (заготовка 6) и по одной уплотнительной ленты размером 102–112 мм (заготовка 7) и 118–128 мм (заготовка 8). По 5 крепежных пластин восьми различных размеров или радиусов (пластины моста D–L).
- С помощью этих взаимно комбинируемых уплотнительных лент можно производить ремонт трубопроводов диаметром от 48 мм до 359 мм.
- Каждая уплотнительная лента может использоваться как отдельно, так и скрепляться одна с другой, образуя, таким образом, одну-, две- или три секции. Смысл заключается в следующем: скомбинировать элементы друг с другом таким образом, чтобы охватить трубу необходимого диаметра.
- Каждая уплотнительная лента имеет длину 300 мм.
- **Болты:** нержавеющая сталь Хром/Никель 18/10.
- **Пластины,** обеспечивающие жесткость конструкции при вариировании диаметра уплотнительной ленты, изготовлены из нержавеющей стали Хром/Никель 18/10. Перед монтажом к этим пластинам проклеивается уплотнительная прокладка (не вулканизируется, как в Unifix Maxi, S).
- **Уплотнительная прокладка:** из акрилнитрилбутадиенового каучука допущена к применению для газо- и водопроводов. Имеет ячеистый рельеф и скошенные концы (фаски).
- **Допустимое давление:** допустимое давление зависит от конечного числа вместе смонтированных уплотнительных лент, а также от наружного диаметра поврежденного трубопровода. Поэтому значения давления, приведённые в таблице ниже, принимаются как ориентировочные:



Наружный диаметр трубы, мм	Давление (бар)	
	вода	газ
48– 95	16	5
88–282	16	4
282–359	10	3



Наружный диаметр трубы, мм	Номер уплотнительной ленты	Пластина из нержавеющей стали
48– 52	1	D
54– 58	2	D
60– 67	3	E
70– 77	4	E
83– 89	5	G
89– 98	6	G
102–112	7	I
106–126	1 + 1	2xH
112–132	2 + 1	2xI
118–128	8	I
118–138	2 + 2	2xI
124–144	3 + 2	2xJ
130–150	3 + 3	2xJ
140–160	4 + 3	2xJ
150–170	4 + 4	2xJ
163–183	5 + 4	2xK
164–194	1 + 1 + 1	3xK
170–200	2 + 1 + 1	3xK
176–196	5 + 5	2xK
176–206	2 + 2 + 1	3xK
182–202	6 + 5	2xK
182–212	2 + 2 + 2	3xK

Наружный диаметр трубы, мм	Номер уплотнительной ленты	Пластина из нержавеющей стали
188–208	6 + 6	2xK
188–218	3 + 2 + 2	3xK
194–224	3 + 3 + 2	3xK
195–215	7 + 5	2xK
200–230	3 + 3 + 3	3xK
201–231	7 + 6	2xK
210–240	4 + 3 + 3	3xK
217–237	8 + 6	2xL
220–250	4 + 4 + 3	3xL
230–250	8 + 7	2xL
230–260	4 + 4 + 4	3xL
243–273	5 + 4 + 4	3xL
256–286	5 + 5 + 4	3xL
269–299	5 + 5 + 5	3xL
275–305	6 + 5 + 5	3xL
281–311	6 + 6 + 5	3xL
287–317	6 + 6 + 6	3xL
288–318	7 + 5 + 5	3xL
294–324	7 + 6 + 5	3xL
300–330	7 + 6 + 6	3xL
316–346	8 + 6 + 6	3xL
329–359	8 + 7 + 6	3xL

Короб Унификс Макси, размер XL (Unifix Maxi, XL)

Классический набор уплотнительных лент для проведения ремонта трубопроводов наружным диаметром от 88 мм до 669 мм.

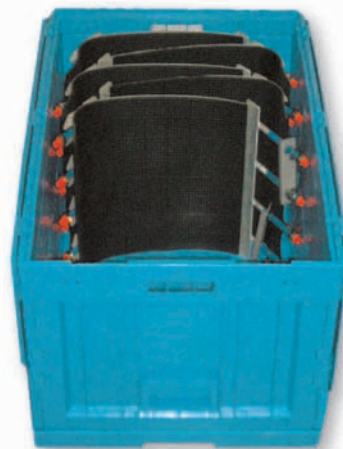
Технические характеристики нашего короба Unifix Maxi, размер XL (UNIFIX MAXI, XL):

- Набор короба XL собран по тому же принципу, что и у короба УНИФИКС МАКСИ, размер L:
Вы можете ремонтировать трубы с самыми различными диаметрами, соединяя различные уплотнительные ленты друг с другом. В этом коробе находятся ремонтные элементы для труб наружным диаметром от 213 мм до 669 мм.

- Монтажная длина каждой уплотнительной лент – 400 мм.
- **Рекомендация:** Вы сможете производить ремонт трубопроводов диаметром вплоть до 1086 мм. Для этого Вам необходимо двойное оснащение короба UNIFIX MAXI, XL, в котором есть для этого достаточно места.
- **Материалы:** уплотнительные ленты, болты M16: нержавеющая Хром/Никель 18/10.
- **Уплотнительная прокладка:** уплотнительная прокладка из акрил-нитрилбутадиенового каучука допущена для газо- и водопроводных трубопроводов и имеет ячеистый рельеф фаски.

- **Допустимое давление:** допустимое давление зависит от конечного числа вместе смонтированных уплотнительных лент, а также от наружного диаметра поврежденного трубопровода.

Поэтому значения давления, приведённые в таблице ниже, принимаются как ориентировочные:



Наружный диаметр трубы, мм	Давление (бар)	
	вода	газ
88– 282	16	4
282– 460	10	3
460– 630	6	2
630– 813	4	1
813–1086	2	0,5

Одинарное оснащение короба:

Наружный диаметр трубы, мм	Номер уплотнительной ленты
213–233	A + B
233–253	A + C
253–273	B + C
264–284	A + D
284–304	B + D
294–314	A + E
304–324	C + D
314–334	B + E
335–355	C + E
354–384	A + B + C
386–416	A + B + D
406–436	A + C + D
416–446	A + B + E
426–456	B + C + D
436–466	A + C + E
456–486	B + C + E
467–497	A + D + E
487–517	B + D + E
508–538	C + D + E
527–567	A + B + C + D
558–598	A + B + C + E
589–629	A + B + D + E
609–649	A + C + D + E
629–669	B + C + D + E

Двойное оснащение короба:

Наружный диаметр трубы, мм	Номер уплотнительной ленты
694– 744	E + E + B + A + A
728– 778	E + E + C + B + A
796– 846	E + E + D + C + B
816– 866	E + E + D + C + C
894– 954	E + E + D + C + B + A
928– 988	E + E + D + D + B + A
982–1042	E + E + D + D + C + C
1026–1086	E + E + D + C + C + B + A

Уплотнительные ленты Унификс Мега (UNIFIX MEGA)

Мегапросты при монтаже и мегакомпактны при хранении.



- Предназначены для:**
- ★ стальных труб
 - ★ труб из серого чугуна
 - ★ труб из ковкого чугуна
 - ★ труб из фиброцемента
 - а также для временного ремонта труб из:
 - ★ полиэтилена
 - ★ поливинилхлорида

Технические характеристики наших уплотнительных лент Унификс Мега (UNIFIX MEGA):

- Предназначены для герметизации и соединения водо- или газопроводов (внимание: только для наружных газопроводов, вне зданий).
- Благодаря совершенно новому виду конструкции нет необходимости в сварке отдельных частей, а значит и их дальнейшей коррозионной защиты пассивированием.
- Уплотнительные ленты Унификс Мега (UNIFIX MEGA) оснащены литыми запорами из нержавеющей стали Хром/Никель 18/10. Эти запоры просто вставляются на предварительно сфальцованные ленты из нержавеющей стали.
- Имеются запоры с двумя различными монтажными длинами – 150 мм и 200 мм, которые комбинируются друг с другом. (Пример: с уплотнительной лентой длиной 500 мм монтируется один запор длиной 200 мм и два запора длиной 150 мм).
- Конструкция Унификс Мега позволяет оптимизировать хранение: на складе имеется ассортимент различных уплотнительных лент и запоров, и лента необходимой длины комплектуется соответствующим её длине количеством запоров.
- **Уплотнительная лента:** нержавеющая сталь Хром/Никель 18/10. Имеются как одно-, так и двухсекционная модификация.
- **Болты:** М16, нержавеющая сталь Хром/Никель 18/10 с тефлоновым (из политетрафторэтилена) покрытием, с защитным колпаком для резьбы из пластика.
- **Резьбовые гайки:** пассивированы грунтовкой с жёлтым пигментом для лёгкости завинчивания.
- Ввулканизированные в уплотнительные прокладки **пластины** из нержавеющей стали Хром/Никель 18/10.
- **Уплотнительная прокладка:** уплотнительная прокладка из акрилонитрилбутадиенового каучука допущена для газо- и водопроводов. Уплотнительная прокладка имеет ячеистый рельеф и фаски. По желанию имеются уплотнительные прокладки из этиленпропиленового каучука или из витона.
- Все изделия производятся также из нержавеющей стали Хром/Никель/Молибден 18/10/2,5.
- **Температура:** воды: до +90 °С, газа: от –5 до +50 °С.
- **Допустимое давление:** зависит от материала и наружного диаметра трубы, степени повреждения трубы, а также от использования одно- или многосекционных уплотнительных лент.



Выбор происходит согласно нижеприведенным таблицам:

	Давление (бар)		Давление (бар)	
	вода	газ	вода	газ
Мера 1 (одноступенчатая уплотнительная лента)				
25–102	16	5		
105–230	16	4		
237–324	10	3		
Мера 2 (двухступенчатая уплотнительная лента)				
108–273	16	4		
292–510	10	3		
ab 530	6	–		

Руководство по монтажу Уплотнительных лент Унификс Мега (UNIFIX MEGA)

Подготовка:

1. Очистить трубу от грязи и остатков краски.
2. Проверить соответствует ли наружный диаметр трубы заданной области размеров уплотнительной ленты.
3. Удостовериться в том, что болты очищены от грязи.
4. Уплотнительную прокладку слегка смочить мыльным раствором. Ни в коем случае не использовать масла или жиры.

Монтаж:

1. Возьмите в одну руку монтажные ручки и удалите фиксирующий штифт (фото 1). Разогните уплотнительную ленту.
2. Расположите ленту вокруг трубы и возьмите монтажные ручки в одну руку. Вставьте фиксирующий штифт в зажимы. Теперь обойма предварительно зафиксирована (фото 2).
3. Удалить фиксирующий штифт настолько, чтобы первый болт был свободно расположен и прочно завинтите его. Для дальнейшего крепежа болтов необходимо точно выполнять следующие предписания (фото 3).
4. Закрепить болты с моментом затяжки 90 нм при использовании стальных, чугунных (литых) труб и труб из фиброцемента. Для труб из поливинилхлорида момент затяжки – 50 нм. Подождите и через 20–25 минут ещё раз затяните гайки с тем же моментом. Для полиэтиленовых труб соблюдайте следующие правила: закрепите болты с моментом затяжки 50 нм. После паузы в 15 минут, ещё раз затяните болты. Снова подождите 15 минут и ещё раз затяните. Если возможно, затяните гайки на болтах ещё раз через сутки. Момент затяжки тот же.
5. Проверьте герметичность трубопровода, испытав его под давлением.

Процессы монтажа могут производиться на трубопроводе рядом с поврежденным местом на трубе и лишь затем, смонтированными, надвинуты на поврежденный участок трубы.



Уплотнительный ленты Унификс Мега (UNIFIX MEGA)

Мега 1

(одноступенчатая уплотнительная лента)



Наружный диаметр трубы, мм	Номинальное давление PN (бар)	Монтажная длина уплотнительной ленты, мм			
		150	200	300	400
25–28	20				
32–36	20				
38–42	20				
40–44	20	X	X		
48–52	20	X	X		
54–58	20	X	X		
57–61	20	X	X	X	
60–67	20	X	X	X	
62–69	20	X	X	X	X
65–72	20	X	X	X	X
67–74	20	X	X	X	X
73–80	20	X	X	X	X
77–84	20	X	X	X	X
82–89	20	X	X	X	X
84–91	20	X	X	X	X
87–94	20	X	X	X	X
95–102	16	X	X	X	X
97–104	16	X	X	X	X
102–112	16	X	X	X	X
105–115	16	X	X	X	X
108–118	16	X	X	X	X
116–126	16	X	X	X	X
125–135	16	X	X	X	X
127–137	16	X	X	X	X
135–145	16	X	X	X	X

Наружный диаметр трубы, мм	Номинальное давление PN (бар)	Монтажная длина уплотнительной ленты, мм			
		150	200	300	400
138–148	16	X	X	X	X
142–153	16	X	X	X	X
145–155	16	X	X	X	X
151–161	16	X	X	X	X
159–170	16	X	X	X	X
165–175	16	X	X	X	X
170–180	16	X	X	X	X
176–186	10		X	X	X
180–190	10		X	X	X
193–203	10		X	X	X
200–210	10		X	X	X
219–229	10		X	X	X
230–240	6		X	X	X
237–247	6		X	X	X
243–254	6		X	X	X
252–262	6		X	X	X
261–271	6		X	X	X
268–278	6		X	X	X
271–281	6		X	X	X
280–290	6		X	X	X
294–304	6		X	X	X
300–310	6		X	X	X
310–320	6		X	X	X
315–326	6		X	X	X
324–336	6		X	X	X

Мега 2

(двухступенчатая уплотнительная лента)



Наружный диаметр трубы, мм	Номинальное давление PN (бар)	Монтажная длина уплотнительной ленты, мм			
		200	300	400	500
108–128	16	X	X	X	X
114–134	16	X	X	X	X
140–160	16	X	X	X	X
159–180	16	X	X	X	X
190–210	10	X	X	X	X
216–238	10	X	X	X	X
240–260	10	X	X	X	X
269–289	10	X	X	X	X
273–293	10	X	X	X	X
292–315	10	X	X	X	X

Наружный диаметр трубы, мм	Номинальное давление PN (бар)	Монтажная длина уплотнительной ленты, мм			
		200	300	400	500
315–335	10		X	X	X
322–344	10		X	X	X
337–358	10		X	X	X
347–367	10		X	X	X
365–385	10		X	X	X
395–415	10		X	X	X
410–430	10		X	X	X
420–440	10		X	X	X
510–530	10			X	X
530–550	10			X	X

Дальнейшие размеры Унификс Мега (UNIFIX MEGA) возможны по запросу.

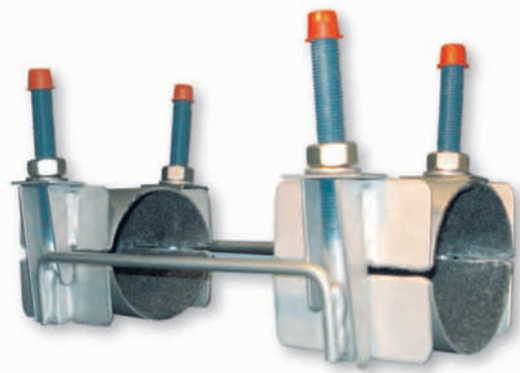
Фиксирующие мосты УНИФИКС (UNIFIX HALTEBRÜCKEN)

Укрепляют трубопроводы, с нежестким соединением.
(Например, раструбные трубы в оползневых грунтах).

gebo[®]
UNIFIX

Технические характеристики наших фиксирующих мостов:

- **Болты:** M16, нержавеющая сталь Хром/Никель 18/10
- **Крепежные направляющие:** нержавеющая сталь Хром/Никель 18/10
- **Резьбовые гайки:** размер M16, нержавеющая сталь Хром/Никель 18/10. Гайки пассивированы грунтовкой с жёлтым пигментом.
- **Лента из нержавеющей стали:** Хром/Никель 18/10
- После сварки все детали из нержавеющей стали пассивируются для обеспечения высокой защиты от коррозии.
- Все изделия выпускаются производятся также из нержавеющей стали Хром/Никель/Молибден 18/10/2,5.
- Внутренняя сторона ленты из нержавеющей стали: проклеена специальной бумагой, предотвращающей скольжение. Благодаря этому трубы прочно фиксируются и, даже трубы с тонкими стенками, не повреждаются.
- Выпускаются крепежные мосты для труб диаметром от DN 100 до DN 600.
- Монтажные длины и точные размеры предоставляются по запросу.



Уплотнительные ленты для высоконапорных трубопроводов УНИФИКС (UNIFIX HOCHDRUCKSCHELLEN):

Предназначены для устранения разрывов на трубопроводах с большими расходами. Могут быть использованы также для соединения труб, при условии, что соединяемые трубы находятся друг от друга на расстоянии не более 15 мм.

Технические характеристики наших уплотнительных лент высокого давления:

- **Болты:** M16, нержавеющая сталь Хром/Никель 18/10 с тефлоновым покрытием
- **Корпус ленты:** нержавеющая сталь Хром/Никель 18/10, а также исполнение из нержавеющей стали Хром/Никель/Молибден 18/10/2,5.
- После сварки все детали из нержавеющей стали пассивируются для обеспечения высокой защиты от коррозии.
- **Уплотнительные прокладки:** из этиленпропиленового или акрилонитрилбутадиенового каучука.
- **Производятся для диаметров:** от 50 мм до 4000 мм
- **Стандартная длина:** 210 мм
- Как и наши остальные изделия из этого каталога уплотнительные ленты высокого давления могут использоваться для всех видов труб с гладкой поверхностью:

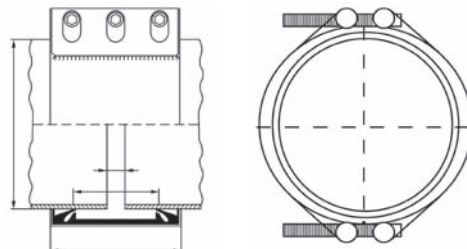


- Предназначены для:**
- ★ стальных труб
 - ★ труб из ковкого чугуна
 - ★ труб из серого чугуна
 - ★ труб из пластмассы, армированной стекловолокном
 - ★ труб из стеклопластика
 - ★ труб из фиброцемента
 - ★ труб из полиэтилена
 - ★ труб из поливинилхлорида

- Точные размеры лент для высоконапорных трубопроводов УНИФИКС (Hochdruckschellen) мы можем Вам предоставить по запросу.

- В зависимости от применяемой прокладки, уплотнительные ленты высокого давления могут быть использованы для воды, сточных вод, масла, бензина и других сред.

- **Допустимое давление:**
 - < DN 900 макс. PN 25 (бар)
 - < DN 1500 макс. PN 16 (бар)
 - < DN 2000 макс. PN 10 (бар)
 - < DN 4000 макс. PN 4 (бар)



Как найти правильный номер артикула ?

Все присвоенные Gebo номера артикулов "говорят сами за себя". Это означает, что все номера артикулов дают информацию о модели, размерах и характеристиках соответствующего изделия.

Номера артикулов строятся по модульному принципу, например:

У приведённого ниже в качестве примера номера артикула речь идёт о:

50	Уплотнительной ленте из нержавеющей стали Хром/Никель 18/10 с уплотнительной прокладкой из акрилнитрилбутадиенового каучука
06	Тип Maxi, односекционная модификация, с отводом с внутренней резьбой
120131	Для внешнего диаметра трубы 120–131 (мм)
25	С монтажной длиной 250 мм
5	С резьбовым отводом 1 1/2"

В целом это выглядит таким образом:

50 . **06** . **120131** . **25** . **5**

Материал Уплотнительная прокладка:	Различные типы:	Диаметр трубы От...до, мм:	Длина, мм:	Резьбовой отвод:
Стандартное исполнение:	01 Mini	* до	06 60 mm	1 1/2"
50 CrNi 18/10 с NBR* ¹	02 Middle		10 100 mm	2 3/4"
	03 Maxi 1		15 150 mm	3 1"
Специальное исполнение:	04 Maxi 2		20 200 mm	4 1 1/4"
51 CrNi 18/10 с EPDM* ²	05 Maxi 3		25 250 mm	5 1 1/2"
52 CrNi 18/10 с витоном	06 Maxi 1 (внутренняя резьба)		30 300 mm	6 2"
53 Basic с NBR* ¹	07 Maxi 2 (внутренняя резьба)		40 400 mm	7 2 1/2"
54 Basic с EPDM* ²	08 Maxi 3 (внутренняя резьба)		50 500 mm	8 3"
55 Basic с витоном	09 Maxi 1 (внешняя резьба)		60 600 mm	9 4"
56 Slim с NBR* ¹	10 Maxi 2 (внешняя резьба)		70 400 mm	
57 Slim с EPDM* ²	11 Maxi 3 (внешняя резьба)			
58 Slim с витоном	12 Maxi 1 (внутренняя/внешняя резьба)			
59 CrNiMo 18/10/2,5 с NBR* ¹	13 Maxi 2 (внутренняя/внешняя резьба)			
60 CrNiMo 18/10/2,5 с EPDM* ²	14 Maxi 3 (внутренняя/внешняя резьба)			
61 CrNiMo 18/10/2,5 с витоном	15 Maxi 2 (фланцевый отвод)			
	16 Maxi 3 (фланцевый отвод)			
	17 Mega 1			
	18 Mega 2			
	19 Фиксирующие мосты			
	20 Уплотнительные ленты для высокопорных трубопроводов			
	21 Хомуты врезные			
				Фланцевый отвод:
				a DN 50
				b DN 65
				c DN 80 плюс
				d DN 80
				e DN 100 плюс
				f DN 100
				g DN 125
				h DN 150 плюс
				i DN 150
				j DN 200 плюс
				k DN 200
				l DN 250

В УНИФИКС без резьбовых или фланцевых отводов отсутствует промаркированная зеленым цветом позиция.

Пример: Построение номера артикула Мини (MINI):

- 1) Уплотнительная лента из нержавеющей стали Хром/Никель 18/10 с уплотнительной прокладкой из акрилнитрилбутадиенового каучука
- 2) Мини (MINI)
- 3) для внешнего диаметра трубы до 21–25 (мм)
- 4) монтажная длина 100 мм

50 . **01** . **021025** . **10**

Пример: Построение номера артикула Макси (MAXI):

- 1) Уплотнительная лента из нержавеющей стали Хром/Никель 18/10 с уплотнительной прокладкой из этиленпропиленового каучука
- 2) Тип Maxi 1 с внутренней резьбой
- 3) для наружного диаметра трубы до 82–89 мм
- 4) монтажная длина 150 мм
- 5) Резьбовой отвод: 1"

51 . **06** . **082089** . **15** . **3**

Таблица размеров напорных труб

Номинальный диаметр мм DN	Материал труб												
	Стальные с резьбой	Стальные черные	Стальные с кожухом из полиэтилена	Из нержавеющей стали	Из серого чугуна	Из ковкого чугуна	Из полиэтилена	Из поливинилхлорида	Из изотетраполиэтилена	Из Фиброцемента PN 10 калиб.	Из Фиброцемента PN 10 Не-кал.	Из Фиброцемента PN 12,5 калибр.	Из Фиброцемента PN 16 калиб.
40	48,3	51,0	51,9	48,3	56,0	56,0	50,0	50,0	50,0				
50	60,3	57,0	63,9	60,3	66,0	66,0	63,0	63,0	63,0				
65	76,1	70,0	79,7	76,1	77,0	82,0	75,0	75,0	75,0			83,0	85,0
80	88,9	88,9	92,5	88,9	98,0	98,0	90,0	90,0	90,0	98,0	102,0	100,0	104,0
100	114,3	108,0	117,5	114,3	118,0	118,0	110,0	110,0	110,0	120,0	128,0	124,0	130,0
							125,0	125,0	125,0				
125	139,7	133,0	144,0	139,7	144,0	144,0	140,0	140,0	140,0	149,0	154,0	153,0	159,0
150	168,3	159,0	168,3	168,3	170,0	170,0	160,0	160,0	160,0	178,0	184,0	182,0	190,0
							180,0	180,0	180,0				
200	219,1	216,0	219,1	219,1	222,0	222,0	200,0	200,0	200,0	234,0	243,0	240,0	252,0
							225,0	225,0	225,0				
250	273,0	267,0	273,0	273,0	274,0	274,0	250,0	250,0	250,0	286,0	288,0	296,0	308,0
							280,0	280,0	280,0				
300	323,9	318,0	323,9	323,9	326,0	326,0	315,0	315,0	315,0	342,0	346,0	352,0	368,0
350	355,6	368,0	360,0		378,0	378,0	355,0	355,0	355,0	400,0	404,0	410,0	428,0
400	406,4	419,0	410,8		429,0	429,0	400,0	400,0	400,0	456,0	460,0	470,0	488,0
450	457,0		461,4		480,0	480,0	450,0	450,0	450,0	510,0		524,0	546,0
500	508,0		513,0		532,0	532,0	500,0	500,0	500,0	564,0		582,0	606,0
			564,0		583,0		560,0	560,0	560,0				
600	610,0		615,0		634,0	635,0	630,0	630,0	630,0	678,0		698,0	726,0
			665,0										
700	711,0		716,0		738,0	738,0	710,0	710,0	710,0		792,0		
			767,0										
800	813,0		819,0		842,0	842,0	800,0	800,0	800,0				
			870,0										
900	914,0		920,0		945,0	945,0	900,0	900,0	900,0				
1000	1016,0		1022,0		1048,0	1048,0	1000,0	1000,0	1000,0		1126,0		

gebo® UNIFIX

Уплотнительная лента из нержавеющей стали **Unifix Maxi** с функцией Easygrip (простого зажима)!

Лёгкий монтаж даже для животных ...



gebo®